

Signatur der Liebe

Das Projekt



Tausende Menschen aus allen Bereichen der Gesellschaft stimmen sich auf das Wort Liebe ein und darauf, was dieser Wert für sie bedeutet.

In dieser Stimmung signieren sie mit dem Wort Liebe.

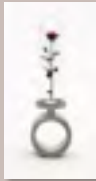
Aus diesen Signaturen entsteht ein kalligrafisches Bild.

In Verbindung mit den davor in einem Kubus aufbewahrten Originalen wird ein Ort der Kraft sicht- und fühlbar.

**Das Schöne an dem Projekt ist,
mit Menschen harmonisch verbunden zu sein,
obwohl man sie nicht kennt.
Als würde man an einen fremden Ort kommen,
den man auf Anhieb ins Herz schließt.**

Renate Kummer, Gresten-Österreich





Ausstellungen. Die Initiative im öffentlichen Raum.

Das kalligrafische Signaturenbild

Aktuell sind über 3.700 Signaturen von Menschen aus 29 Ländern in einem kalligrafischen Bild miteinander verwoben. Durch ihr „Dabei Sein“ tragen die Mitwirkenden auf diese Weise zu Ihrem eigenen Kunstwerk bei.

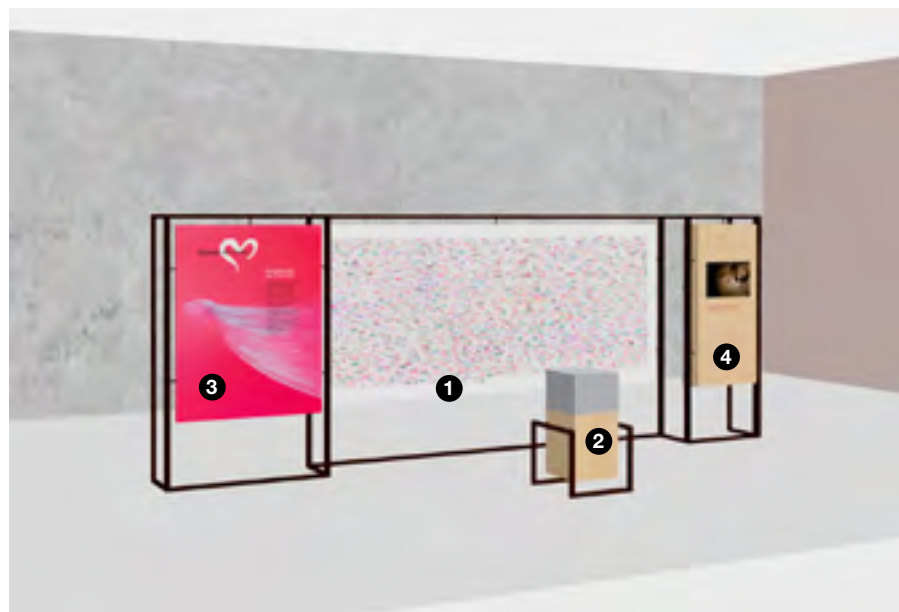
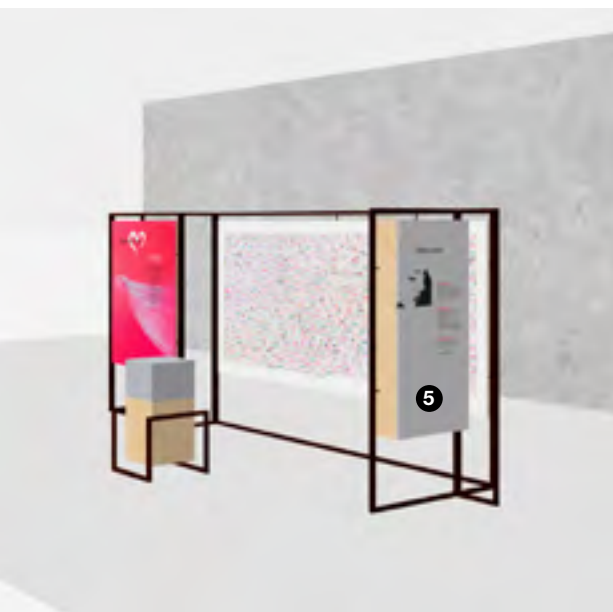
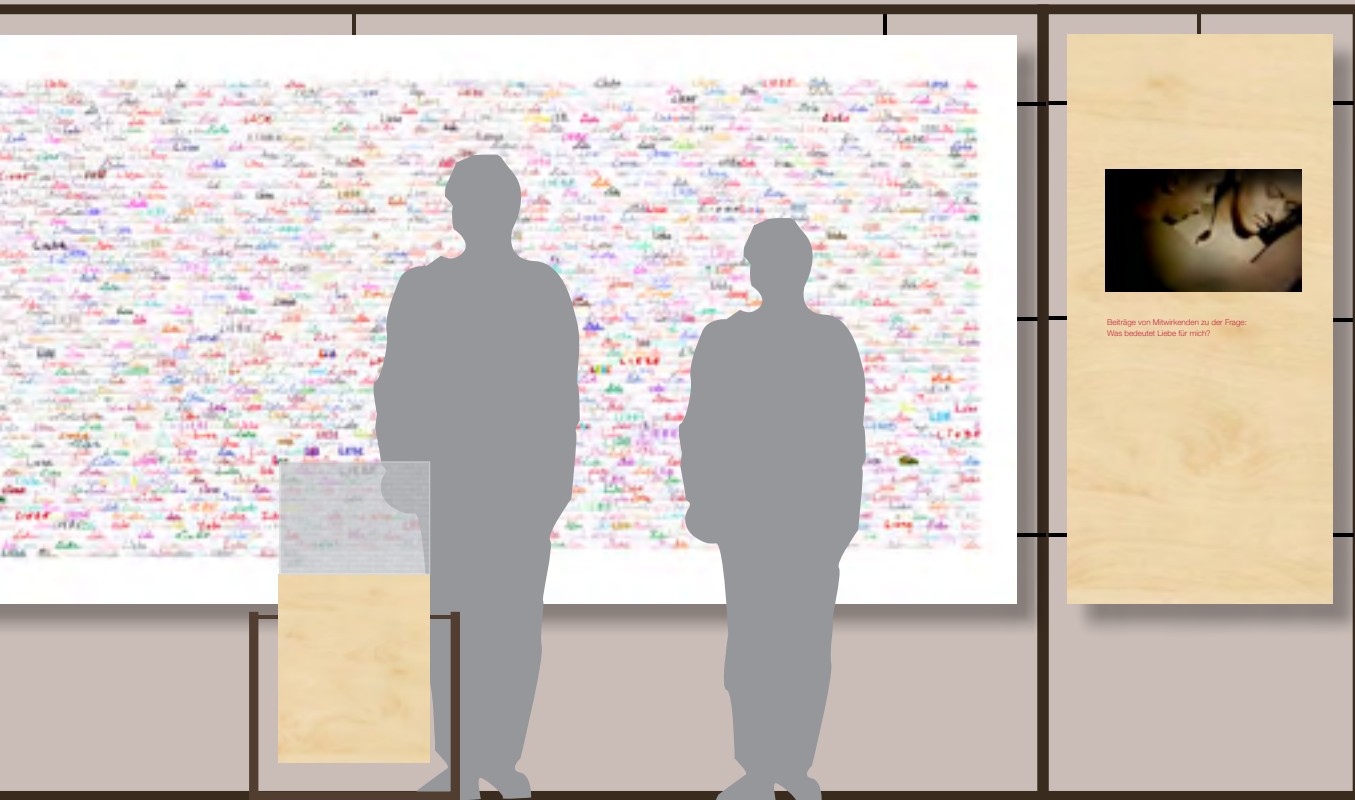
Der Signaturen-Kubus

Die wertvollen Originale werden in einem Kubus aufbewahrt und vor dem Signaturenbild platziert.

Beiträge – Was bedeutet Liebe für mich?

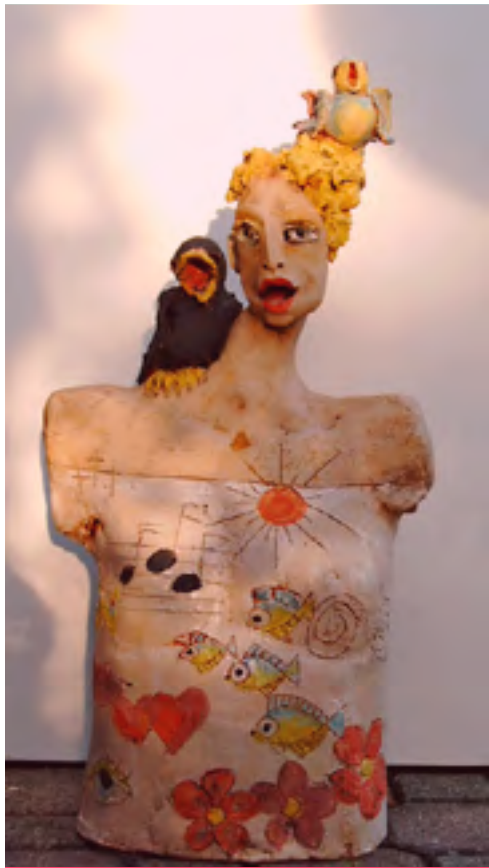
Zusätzlich zu ihrer Signatur haben alle Mitwirkenden die Möglichkeit, ihre Gedanken und Gefühle zu dieser Frage auf verschiedenste Art und Weise auszudrücken. Die Veröffentlichung dieser Beiträge erfolgt mittels Ausstellungskatalog (bzw. Buch) und Multimedia-Präsentation.

Damit sind u.a. auch WissenschaftlerInnen, PhilosophInnen, LiteratInnen, bildende KünstlerInnen und MusikerInnen eingeladen, mit Statements, Beiträgen und Werken aus ihrer jeweiligen Sicht das Thema Liebe zu beschreiben und bei Ausstellungen in Form von Lesungen, Konzerten u.v.m. zu präsentieren.



Der Kraftort – die sozialphilosophische Installation

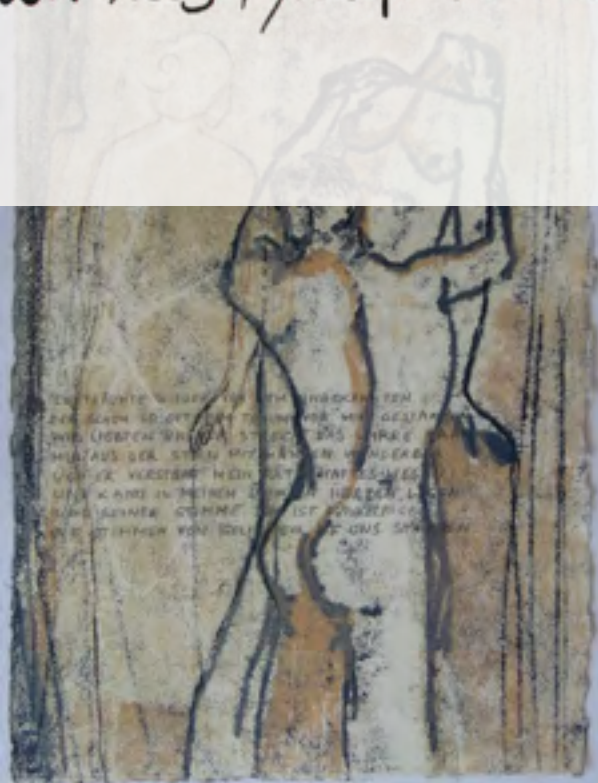
- ❶ Kalligrafisches Bild mit Signaturen
- ❷ Signaturen-Kubus mit Originalen
- ❸ Projektbeschreibung in Kurzfassung
- ❹ Public-Viewing-Modul für Beschreibung und Beiträge
- ❺ Information zur Projektteilnahme – „Dabei sein“



Und außerdem: Was passiert denn mit denen,
die lieben? Landen am Kreuz, verspottet, ver-
höhlet, gescheitert.

Also: wer liebt, muß verrückt sein!

Oder?



Von der Getrenntheit zur Verschmelzung

Liebe lässt sich nicht durch einseitige oder festgefügte Weltanschauungen bewerten und eingrenzen.

Liebe ist nicht fassbar, rational schwer definierbar – trotzdem ist sie das zentrale Thema unserer gesamten Gesellschaft und auch das jedes einzelnen Menschen als Teil dieser Gesellschaft.

„Signatur der Liebe“ bedingt und bewirkt die essenzielle, individuelle Auseinandersetzung mit dem Thema Liebe. Gedanken, Gefühle und Emotionen aller Menschen, die sich auf diesen Wert einlassen, fokussieren die dadurch entstehenden Energien, machen diese erleb-, spür- und sichtbar.

Menschen aus allen Bereichen unserer Gesellschaft (ob WissenschaftlerInnen, ArbeiterInnen, TherapeutInnen, KünstlerInnen, PolitikerInnen, Arbeitslose, BäuerInnen, MedizinerInnen,... ob prominent oder in der Anonymität, ob reich oder arm, ob jung oder alt,... ganz einfach: Menschen wie du und ich) sind eingeladen, mitzuwirken.

Die gesellschaftsverbindende Qualität und der Fokus auf ethische und humane Werte ergeben die Basis für diese Kulturinitiative.

Signatur der Liebe

work in progress

Initiator

Johannes Broinger

A-4209 Engerwitzdorf

Amberg 26

+43 664 3104133

johannes@broinger.at

www.signatur-liebe.com

Das Projekt wird unterstützt von:

O.Ö. Landesregierung



broinger.design GmbH

Schafft humane Lebensräume mit Farbe

broinger.design

good vibrations

gugler cross media

Mit Liebe zum Detail und für Ideen,
die dazu beitragen, alles Schöne
auf dieser Welt sichtbar zu machen

gugler*
brand digital print

TRANSPARENT**DESIGN**

MEIN PLEXIGLAS® PARTNER

EH

Elektro Herzog

MIKKA

DER MONITOR PASST